

# MONTAGE

## Montagesystem MultiFix<sup>B</sup>

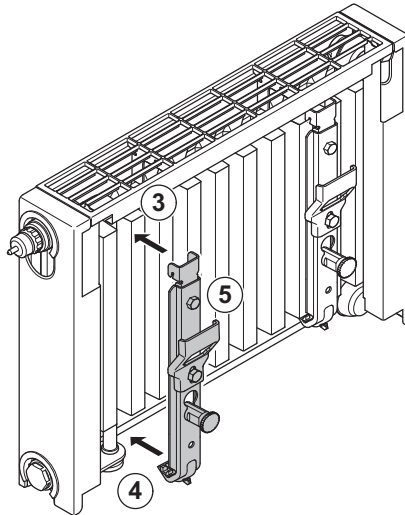
für Modell 11

**Bestimmungsgemäße Verwendung** Das Montagesystem **MultiFix<sup>B</sup>** dient zur schnellen Befestigung von ein- und mehrreihigen Flachheizkörpern.

### Montage

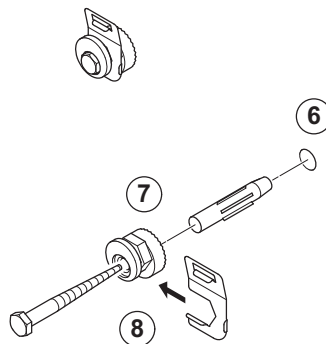
1. Verpackung des Heizkörpers mit Aufreißfaden öffnen.
2. Schutzpappe unten und oben ausklappen.

Abb 1: Montage der Schnellkonsolen



3. Obere Haken der Schnellkonsole am oberen Konvektorblech einhaken.
4. Schnellkonsole nach unten ziehen und am unteren Konvektorblech einhaken.
5. Sechskantschraube anziehen.

Abb 2: Montage der Exzentrerscheiben



6. Zwei Bohrungen mit  $\varnothing = 10$  mm in die Wand bohren, an der der Heizkörper montiert werden soll (Abstände siehe Abb. 4).
7. Exzentrerscheiben gemäß Abb. 2 mit Dübeln und Sechskantschrauben ausrichten und befestigen.



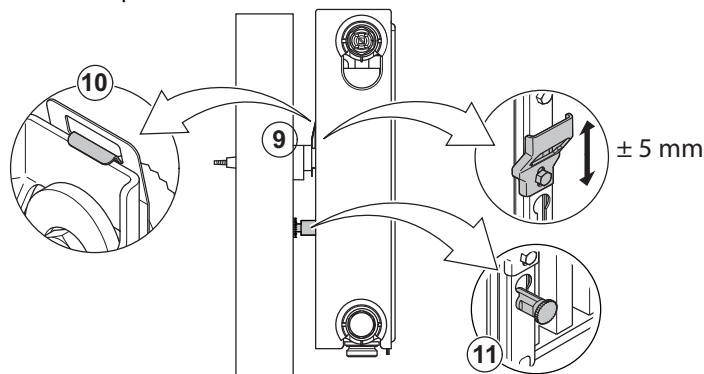
Hinweis: Durch Drehen der Exzentrerscheiben um jeweils  $60^\circ$  kann die Höhe in Stufen 2, 6 oder 8 mm verstellt werden.



Hinweis: Eine seitliche Verschiebung der Schnellkonsole ist nur um  $\pm 2,5$  mm möglich. Deshalb ist der horizontale Abstand der Bohrungen möglichst genau einzuhalten.

8. Aushebesicherung auf die Exzentrerscheibe schieben.

Abb 3: Montage des Heizkörpers



9. Heizkörper mit den Einhängelaschen der Schnellkonsolen auf die Exzenterscheiben aufsetzen.

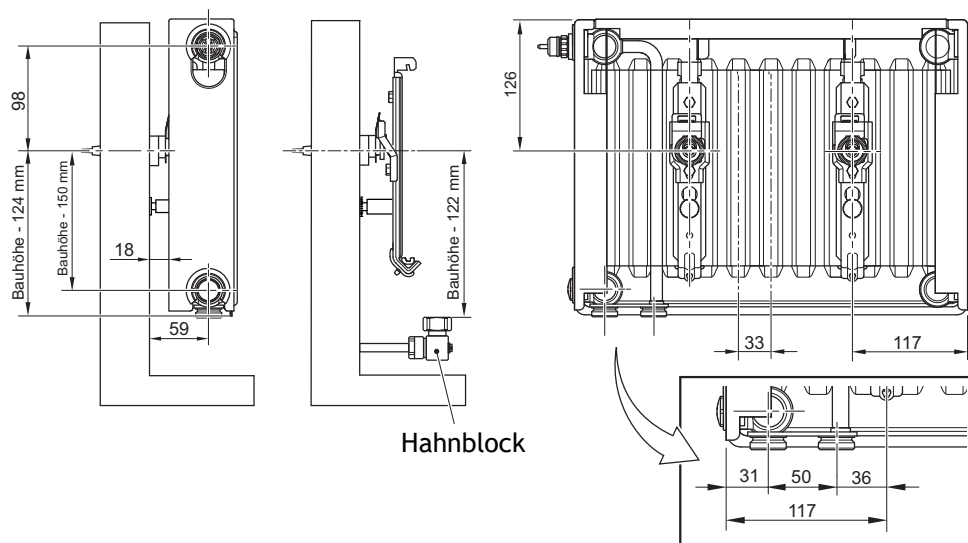
**i** Hinweis: Durch Lösen der Sechskantschrauben können die Einhängelaschen um jeweils 5 mm nach oben oder unten bewegt werden (siehe Abb. 3).

10. Haken der Aushebesicherungen über den Einhängelaschen einrasten lassen.

**i** Hinweis: Zur Demontage kann die Aushebesicherung mit einem Schraubendreher von oben entriegelt werden.

11. Heizkörper durch Drehen der Abstandsschrauben vertikal an der Wand ausrichten.

Abb 4: Abstandsmaße



Tab. 1: Empfohlene Konsolenbestückung nach Anforderungsklasse 2

Baulänge [mm]	alle Bauhöhen
	einreihige Heizkörper
400 - 1400	2
1600 - 3000	3